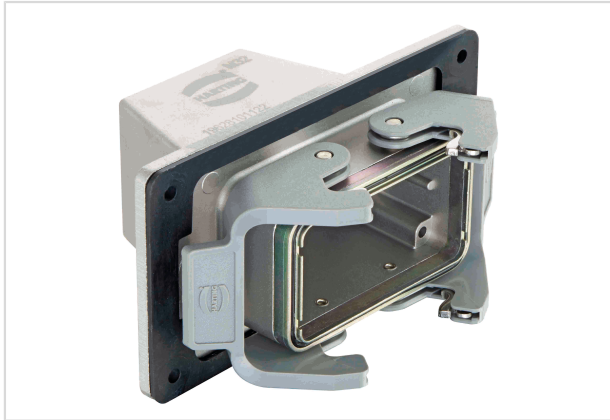


Han 10EMC/B HTE M32 PFT DL



图片仅用于说明。请参考产品描述。

订货号	19 62 810 1122
规格	Han 10EMC/B HTE M32 PFT DL

标识

类别	上壳/底座
上壳/底座系列	Han [®] EMC/B
上壳/底座类型	面板馈通底座
型	高结构

版本

尺寸	10 B
版本	顶出线
出线孔	1x M32
锁定类型	双锁扣
Han-Easy Lock [®]	有
应用领域	用于更高EMC要求的上壳/底座

技术参数

极限温度	-40 ... +125 °C
防护等级符合 IEC 60529	IP65
类型等级符合 UL 50 / UL 50E	4 12

材料特性

材料 (上壳/底座)	压铸铝
表面 (上壳/底座)	未涂装
颜色 (上壳/底座)	未上漆



Pushing Performance

材料特性

材料(密封件)	NBR
材料 (锁扣)	聚碳酸酯 (PC) 不锈钢
颜色 (锁扣)	RAL 7037 (土灰)
材料阻燃性等级 (锁扣) 符合 UL 94	V-0
RoHS	符合
ELV 状态	符合
China RoHS	e
REACH 附件 XVII 物质	不包含
REACH 附件 XIV 物质	不包含
REACH SVHC 物质	有
REACH SVHC 物质	Potassium 1,1,2,2,3,3,4,4,4-nonafluorobutane-1-sulphonate
加州 65 号提案物质	有
加州 65 号提案物质	镍 镉

规格和认证

认证	DNV GL
CE	有

商业数据

包装尺寸	1
净重	313.9 g
原产国	中国
欧洲海关关税号	85389099