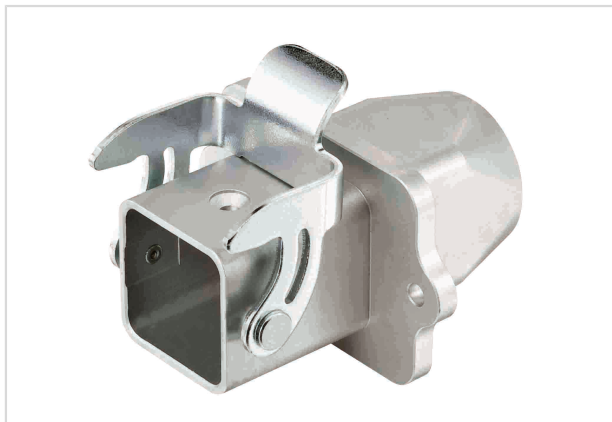


Han 3EMC-PFT-SL-M20



图片仅用于说明。请参考产品描述。

订货号	19 62 003 1120
规格	Han 3EMC-PFT-SL-M20

标识

类别	上壳/底座
上壳/底座系列	Han [®] EMC
上壳/底座类型	面板馈通底座

版本

尺寸	3 A
版本	顶出线
出线孔	1x M20
锁定类型	单锁扣
应用领域	用于更高EMC要求的上壳/底座

技术参数

极限温度	-40 ... +125 °C
防护等级符合 IEC 60529	IP44 IP65 / IP67 带密封螺钉 09 20 000 9918
类型等级符合 UL 50 / UL 50E	12

材料特性

材料 (上壳/底座)	压铸锌
表面 (上壳/底座)	未涂装
颜色 (上壳/底座)	未上漆
材料(密封件)	NBR
材料 (锁扣)	钢



Pushing Performance

材料特性

表面(锁扣)	镀锌
RoHS	符合豁免标准
RoHS 豁免	6(a) / 6(a)-I : 铅是出于易加工目的而加入的钢中的合金元素, 镀锌钢的含铅量高达 0.35% / 铅是出于易加工的目的而加入钢中的合金元素, 含铅量高达 0.35% 在批量热镀锌钢部件中, 含铅量高达 0.2%
ELV 状态	符合豁免标准
China RoHS	50
REACH 附件 XVII 物质	不包含
REACH 附件 XIV 物质	不包含
REACH SVHC 物质	有
REACH SVHC 物质	铅
加州 65 号提案物质	有
加州 65 号提案物质	镍 铅 苯

规格和认证

认证	DNV GL
CE	有

商业数据

包装尺寸	10
净重	99.74 g
原产国	德国
欧洲海关关税号	85389099