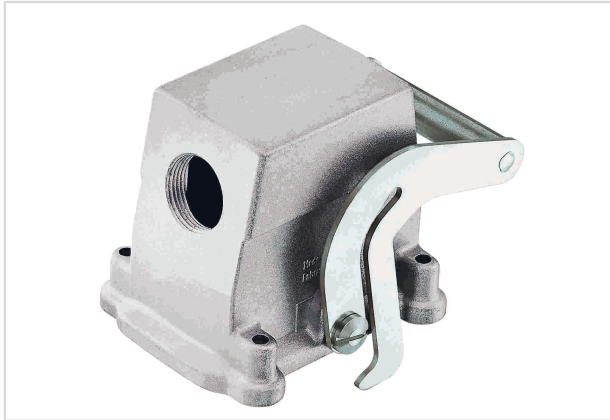


Han EMC 10 Hood Side Entry PG 21 Central



图片仅用于说明。请参考产品描述。

| | |
|-----|------------------------------------------|
| 订货号 | 09 62 010 0581 |
| 规格 | Han EMC 10 Hood Side Entry PG 21 Central |

标识

| | |
|---------|----------------------|
| 类别 | 上壳/底座 |
| 上壳/底座系列 | Han [®] EMC |
| 上壳/底座类型 | 上壳 |

版本

| | |
|------|-----------------|
| 尺寸 | 10 B |
| 版本 | 边出线 |
| 出线孔 | 1x Pg 21 |
| 锁定类型 | 中间单锁扣 (上壳) |
| 应用领域 | 用于更高EMC要求的上壳/底座 |

技术参数

| | |
|-----------------------|-----------------|
| 极限温度 | -40 ... +125 °C |
| 防护等级符合 IEC 60529 | IP65 |
| 类型等级符合 UL 50 / UL 50E | 4 12 |

材料特性

| | |
|--------------|-----|
| 材料 (上壳/底座) | 压铸铝 |
| 表面 (上壳/底座) | 未涂装 |
| 颜色 (上壳/底座) | 未上漆 |
| 材料 (锁扣) | 不锈钢 |
| RoHS | 符合 |



Pushing Performance

材料特性

| | |
|------------------|-----|
| ELV 状态 | 符合 |
| China RoHS | e |
| REACH 附件 XVII 物质 | 不包含 |
| REACH 附件 XIV 物质 | 不包含 |
| REACH SVHC 物质 | 不包含 |
| 加州 65 号提案物质 | 有 |
| 加州 65 号提案物质 | 镍 |

规格和认证

| | |
|----------|------------------------------------------------------------|
| 认证 | DNV GL |
| UL / CSA | UL 1977 ECBT2.E235076 CSA-C22.2 No. 182.3 ECBT8.E235076 |
| CE | 有 |

商业数据

| | |
|---------|----------|
| 包装尺寸 | 1 |
| 净重 | 365 g |
| 原产国 | 德国 |
| 欧洲海关关税号 | 85389099 |