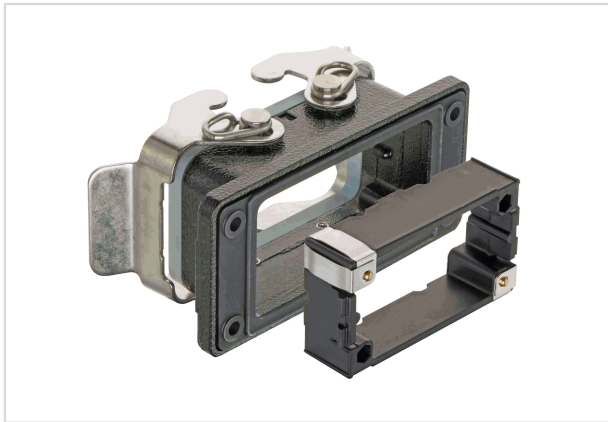


Han 10M HBM Rear-Fit DL



图片仅用于说明。请参考产品描述。

订货号	09 37 010 0391
规格	Han 10M HBM Rear-Fit DL

标识

类别	上壳/底座
上壳/底座系列	Han [®] M
上壳/底座类型	不封底安装底座
上壳/底座介绍	后面板安装
型	低结构

版本

尺寸	10 B
锁定类型	双锁扣
应用领域	用于恶劣环境的上壳/底座
包装内容	货物交付中包括安装框架

技术参数

极限温度	-40 ... +125 °C
防护等级符合 IEC 60529	IP66
类型等级符合 UL 50 / UL 50E	4 4X 12

材料特性

材料 (上壳/底座)	压铸铝
表面 (上壳/底座)	粉末涂层
颜色 (上壳/底座)	RAL 9005 (乌黑)
材料(密封件)	FPM



Pushing Performance

材料特性

材料 (锁扣)	不锈钢
材料 (附件)	聚酰胺 (PA) 不锈钢
RoHS	符合
ELV 状态	符合
China RoHS	e
REACH 附件 XVII 物质	不包含
REACH 附件 XIV 物质	不包含
REACH SVHC 物质	不包含

规格和认证

认证	DNV GL
UL / CSA	UL 1977 ECBT2.E235076 CSA-C22.2 No. 182.3 ECBT8.E235076
CE	有

商业数据

包装尺寸	1
原产国	中国
欧洲海关关税号	85389099